

FAEMA

MD5000

Hyperfection





For a perfect **coffee**

MD5000 est la nouvelle génération des moulins doseurs Faema, conçue pour les artistes de la qualité dans la tasse.

Die MD5000 aus der neuen Dosiermühlengeneration wurde für alle Kaffeekünstler entwickelt, die Qualität in die Tasse zaubern.

La qualité dans les moindres détails

Chaque détail est conçu pour améliorer le matériel et maximiser la personnalisation du service. La technologie et la performance au service de l'art du café.



Qualität in jedem Detail

Jedes Detail wurde so konzipiert, dass der Rohstoff aufgewertet wird und der Service individuell angepasst werden kann. Technologie und Performance im Dienst der Kaffee Kunst.

Straight to the heart of coffee

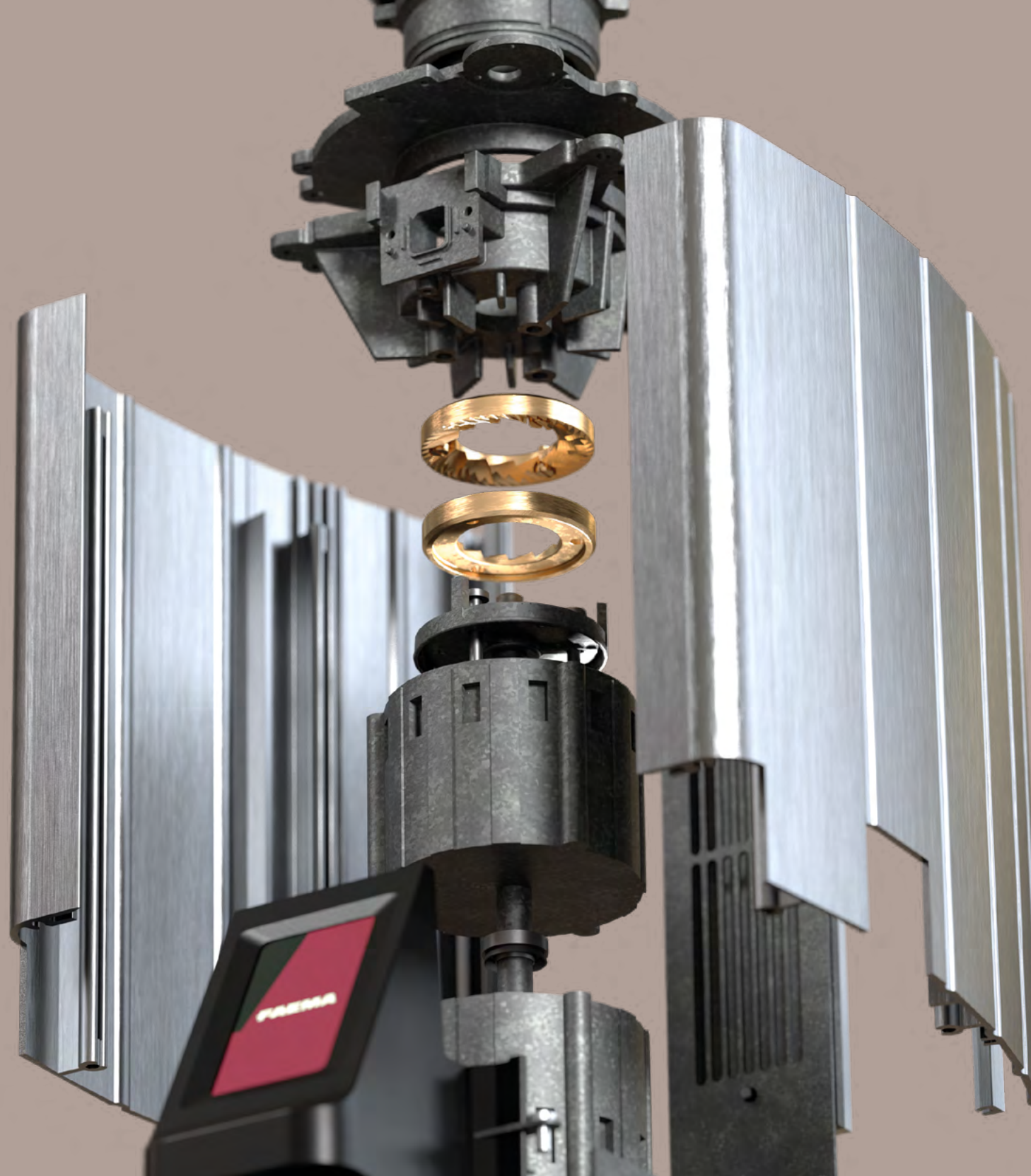
Le nouveau moulin doseur MD5000 est soigneusement conçu pour tirer le meilleur de chaque grain.

Die neue Dosiermühle MD5000 wurde sehr sorgfältig entwickelt, um das Beste aus jeder Bohne herauszuholen.



Meules Keber

Quatre fois plus durables que les meules standard, elles préservent les propriétés et la fraîcheur du café, améliorant son arôme et son parfum.



Mahlwerke von Keber

Sie halten 4 Mal länger als Standardmahlwerke, bewahren die Eigenschaften und Frische des Kaffees und verstärken sogar sein Aroma und seinen Duft.



Mécanique d'exception

Une infusion rapide accompagnée d'un contrôle parfait de la température et d'une rétention minimale du café dans la chambre de mouture, bénéfiques pour la matière première.

Hervorragende Mechanik

Ein schnelles Brühen bei perfekter Temperaturkontrolle und eine möglichst kurze Verweildauer des Kaffees in der Mahlkammer kommt dem Rohmaterial zugute.



Predicts your moves

MD5000 est conçu pour soutenir vos mouvements et améliorer votre technique.

Die MD5000 wurde entwickelt, um Ihren Bewegungsablauf zu unterstützen und Ihre Arbeitstechnik zu verbessern.

Haute précision

MD5000 ne laisse aucune place au gaspillage. Le café moulu tombe précisément au centre du filtre, sans laisser de traces. Le spot éclaire la surface pour la rendre plus visible.

Höchst präzise

Die MD5000 lässt keinen Abfall zu. Der gemahlene Kaffee fällt genau in die Mitte des Siebs, ohne zu kleckern. Der Punktstrahler leuchtet die Fläche aus, damit alles besser zu sehen ist.



Laissez-le vous aider

L'interface intuitive de l'écran lumineux vous permet de visualiser le poids, la durée et l'épaisseur de la mouture. Chaque café porte une signature unique. La vôtre.

Nutzen sie die Unterstützung

Über die intuitive Benutzeroberfläche des beleuchteten Displays können Sie das Gewicht, die Zeit und die Mahlstärke einstellen. Jeder Kaffee trägt eine unverwechselbare Handschrift. Ihre.

Keeps everything under control

Grâce au stabilisateur, il compense la dose en l'ajustant automatiquement lorsque la taille de mouture change. Le Barista Drive System évite également le gaspillage dû à des erreurs de recettes.

Dank des Stabilisators wird die Kaffeemenge automatisch angepasst, wenn sich der Mahlgrad ändert. Das Barista Drive System vermeidet außerdem Verschwendung aufgrund von Rezeptfehlern.



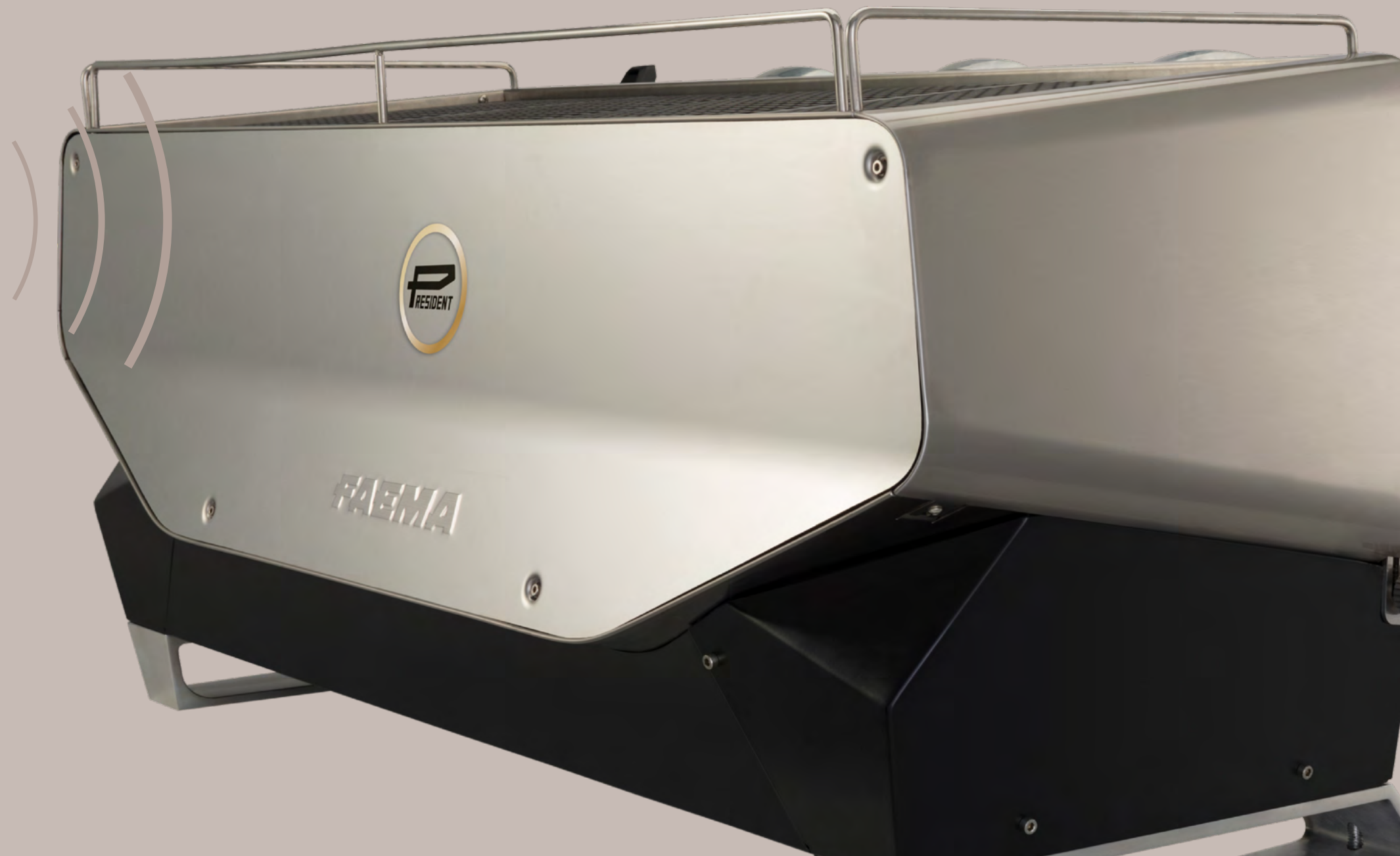
Connecté par nature

Un dialogue entre mécanique et technologie.
Pour une expérience ultra-personnalisée :
MD5000 et votre machine sont étroitement
connectés, vous contrôlez les réglages.



Per definition gekoppelt

Wenn Mechanik und Technologie miteinander
kommunizieren. Für ein absolut individuelles
Erlebnis: Die MD5000 und Ihre Maschine sind
eng miteinander vernetzt, während Sie
die Einstellungen kontrollieren.



Entretien courant et remplacement des meules

Programmez l'entretien automatique pour un service qui vous accompagne partout et surveille l'état des meules, vous avertissant lorsqu'il est temps de les remplacer.

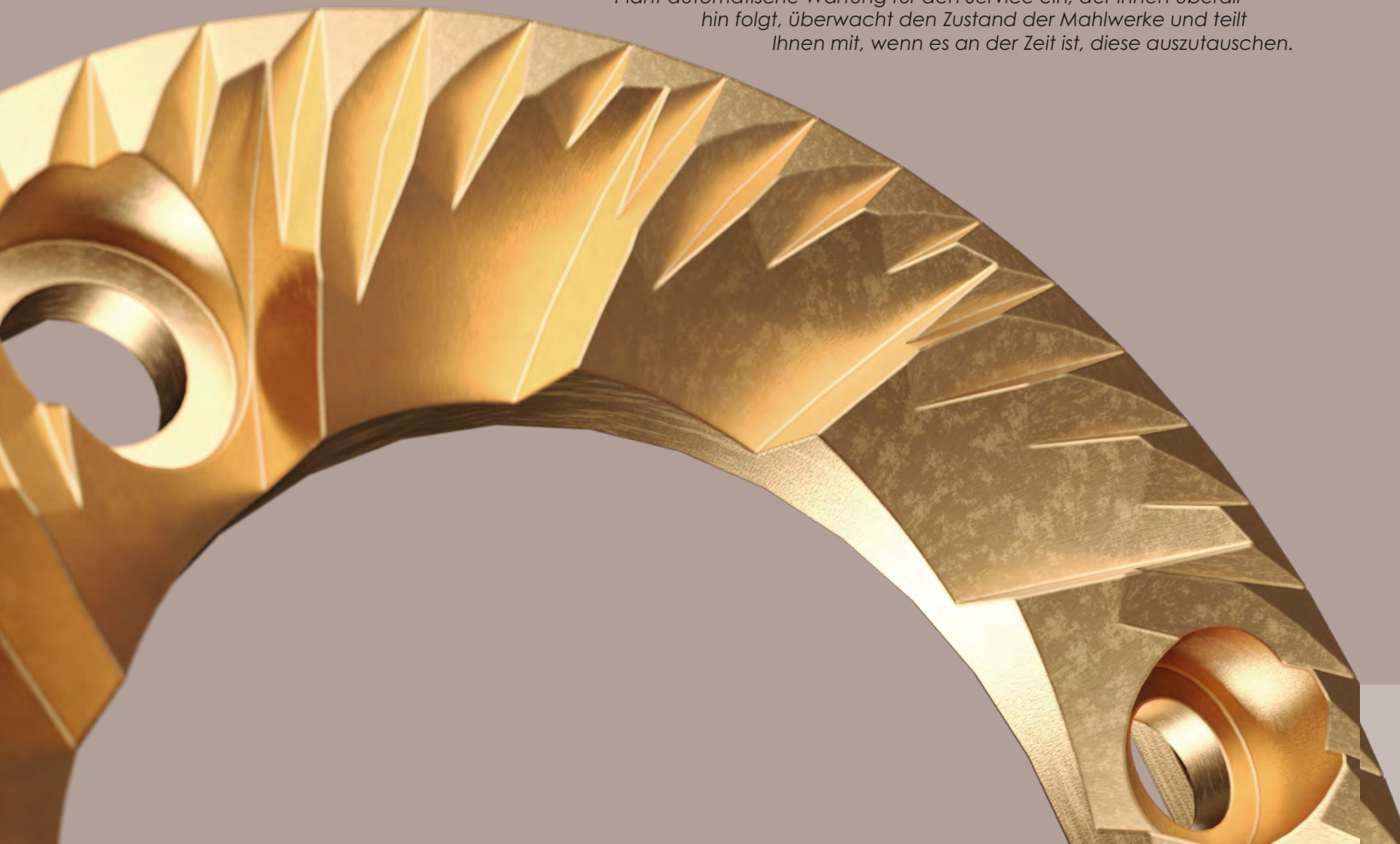
Routinewartung und Mahlwerkwechsel

Plant automatische Wartung für den Service ein, der Ihnen überall hin folgt, überwacht den Zustand der Mahlwerke und teilt Ihnen mit, wenn es an der Zeit ist, diese auszutauschen.

Super stylish

Efficacité fonctionnelle et design minimaliste. Des contours et des formes conçus pour allier beauté et praticité en harmonie v avec les machines Faema.

Zweckmäßig, effizient und minimalistisch im Design. Konturen und Formen wurden so designt, dass sie Ästhetik und Zweckmäßigkeit in Harmonie mit den Faema-Maschinen vereinen.







MD5000

Bienvenue dans la nouvelle génération de moulins doseurs.

Herzlich willkommen bei der neuen Dosiermühlengeneration.

FAEMA



FAEMA MD5000



Voyez-le dans votre bar, scannez le code QR et visualisez la Faema MD5000 en réalité augmentée dans votre espace.

Sehen Sie es in Ihrer Bar, scannen Sie den QR-Code und sehen Sie die Faema MD5000 in Augmented Reality in Ihrem Raum.



Données techniques

Technische Daten

DIMENSIONS P X H X L (mm) ABMESSUNGEN T X H X B (mm)	210 X 384 X 559 mm
POIDS (KG) GEWICHT (KG)	13 kg
ALIMENTATION ÉLECTRIQUE (V) - MONOPHASÉE STROMVERSORGUNG (V) - EINPHASIG	220-240 50Hz - 220V 60Hz
PUISSANCE INSTALLÉE (W) INSTALLIERTE LEISTUNG (W)	550 W
CAPACITÉ DE LA TRÉMIE TRICHTERKAPAZITÄT	1100 g
PRODUCTIVITÉ DE BROYAGE G/S MAHLEISTUNG G/S	3 g/sec
DIMENSIONS DES MEULES (mm) GRÖßEN DER MAHLSCHLEIBEN (mm)	64 mm



BLUETOOTH (version premium)
BLUETOOTH (Premium-Version)



TOUCH SCREEN TFT 3,5
TOUCH SCREEN TFT 3,5



RÉTROÉCLAIRAGE (version premium)
HINTERGRUNDBELEUCHTUNG (Premium-Version)



MEULES PLATES PVD
FLACHE MÜHLEN PVD



BARISTA DRIVE SYSTEM (optionnel dans la version premium)
BARISTA DRIVE SYSTEM (optional in der Premium-Version)



DESIGN INNOVANT
INNOVATIVES DESIGN

VERSION DE BASE : RÉGLAGE MANUEL
BASISVERSION: MANUELLE EINSTELLUNG



PGS (version premium)
PGS (Premium-Version)

VERSION PREMIUM : RÉGLAGE AUTOMATIQUE
PREMIUM-VERSION: AUTOMATISCHE EINSTELLUNG

Gruppo Cimbali SpA
Via A. Manzoni, 17 - 20082 Binasco (MI) Italy
† +39 02 900491 - cimbali.it